

Data-drevet matched care – næste generation digital
terapi

PERSONAE



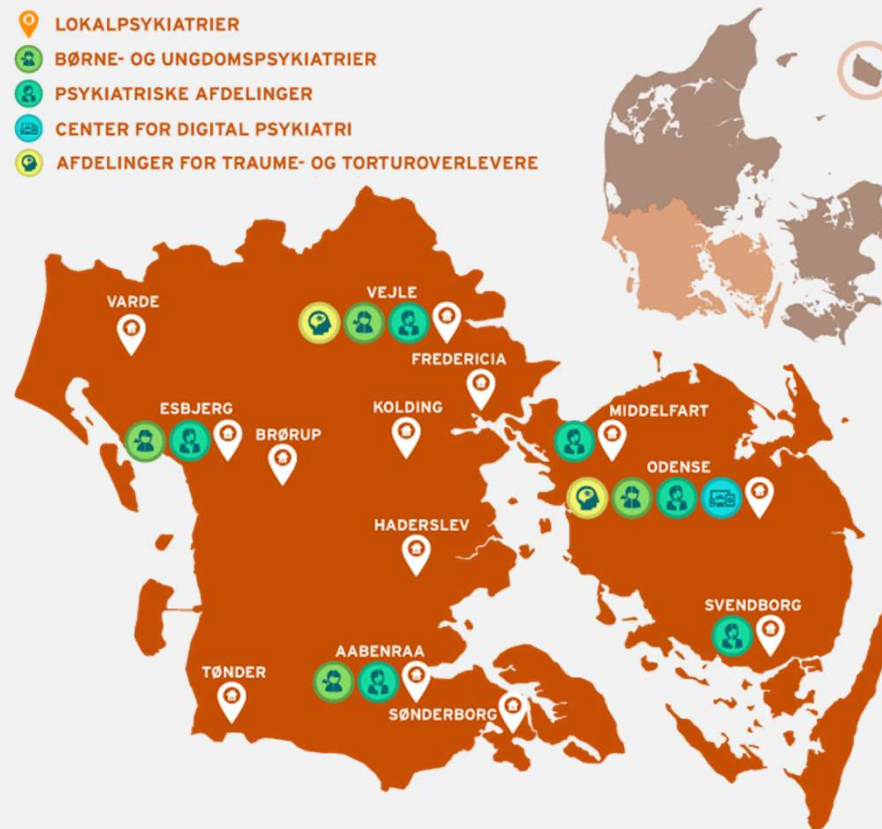
Formål

- At skabe en revolutionerende digital service, som ved anvendelse af multiple behandlingsmodaliteter og data-drevet kliniker- og patientstøtte kan levere individualiseret behandling til alle.



En del af psykiatrien

Udviklings- og forsknings afdeling





Patientrejse

n Intervention

Inklusion

Internetpsykiatriens hjemmeside

selvhenvisningsform
Screening: 'Hard stops' + KI forslag

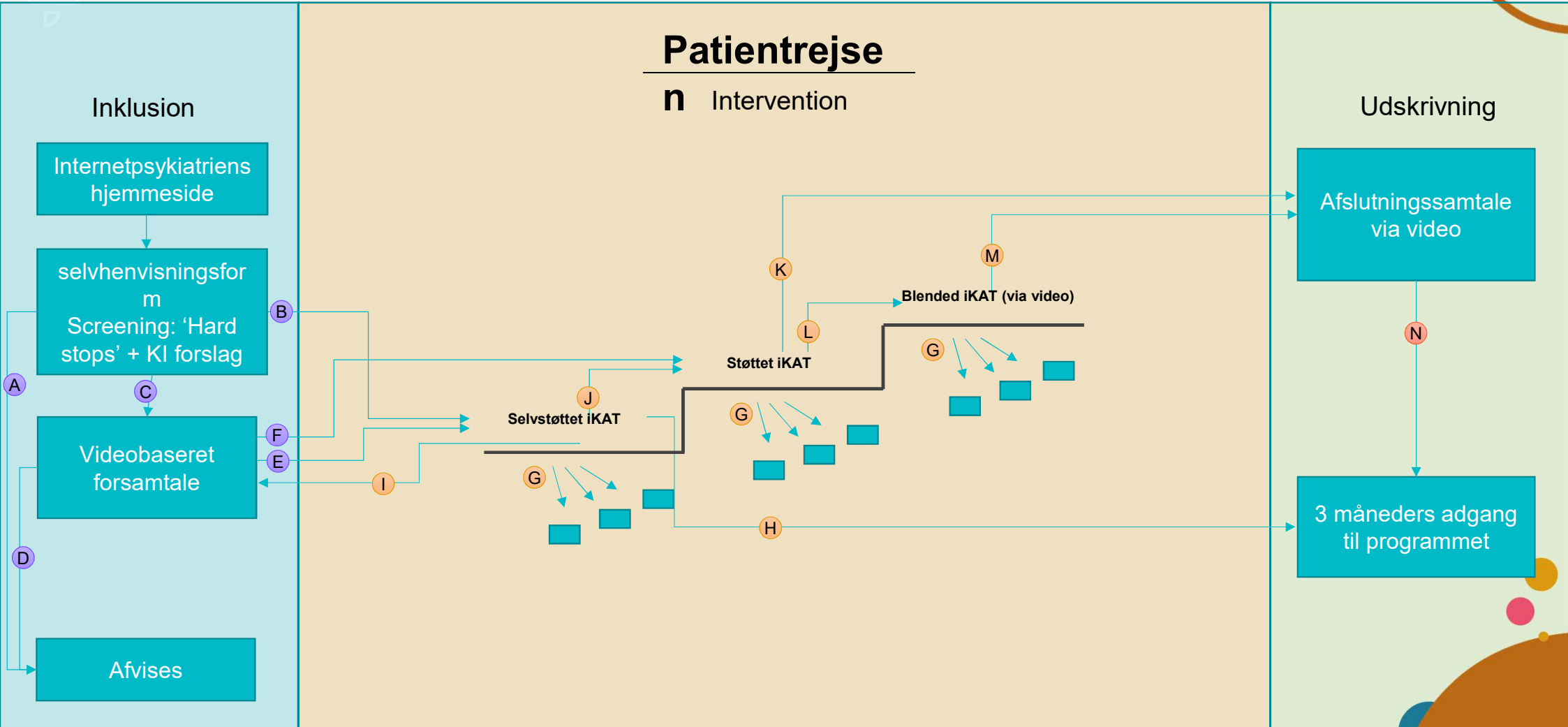
Videobaseret forsamtale

Afvises

Udskrivning

Afslutningsamtale via video

3 måneders adgang til programmet



Digital individualiseret behandling

Fase 1 Udvikling

Fase 2 Dataopsamling

Fase 3 Implementering og anvendelse

AP1 Platform Innovation og udvikling

AP2 Behandlingsindhold

AP3 Machine Learning Innovation

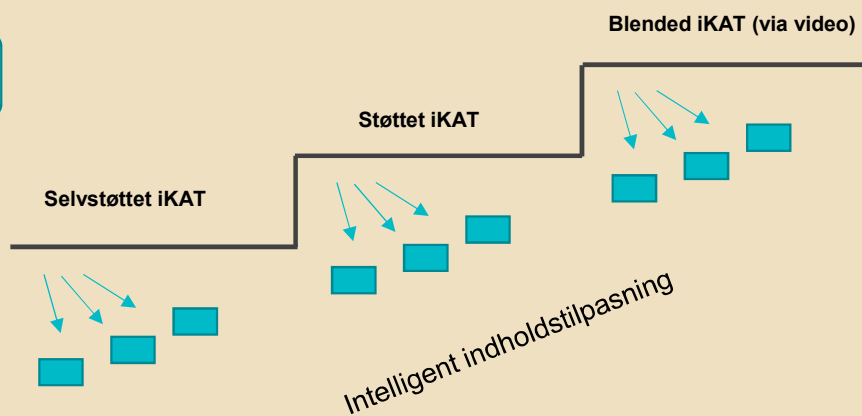
AP4 Brugerinvolvering og -accept

AP5 Klinisk lodtrækningsstudie

AP6 Implementering og anvendelse

AP7 Sundhedsøkonomisk analyse

AP8 Management og kommunikation



Ledelsesstruktur

Styregruppe
Thomas Lethenborg, Monsenso
Marie Paldam Folker, CEDIP
Colin Fitzpatrick, UL
Niels Bech Lukassen, IFD

Advisory Board
Chair: Heleen Riper, VUA
Morten Ronnenberg,
Depressionsforeningen
...

Projektleder
Kim Mathiasen, CEDIP

AP 1 Platform udvikling
Emil Kortsen

AP 2 Behandlingsindhold
Thomas Binzer

AP 3 Kunstig intelligens
Pepijn Van de Ven

AP 4 Brugercentreret design
Amalie Søgaard Nielsen

AP 5 Klinisk studie
Kim Mathiasen

AP 6 Implementering og anvendelse
Kristine Tarp

AP 7 Sundhedsøkonomiske analyser
Iben Fasterholdt

AP 8 Management og kommunikation
Kim Mathiasen

Forberede og udvikle den mobile platform til individualiseret behandling

Udvikle og tilpasse behandlingsindhold til individualiseret behandling

Udvikle maskinlærings modeller til beslutningsstøtte

Sikre patient- og klinikerinvolvering samt -accept af servicen

Test af klinisk effekt og negative effekter

Forberede implementering og anvendelse af projektets produkter

Analysere omkostningseffektiviteten af servicen

Sikre fremdrift og formidling af aktiviteter og resultater. Financial officer: Jeanette Dahl

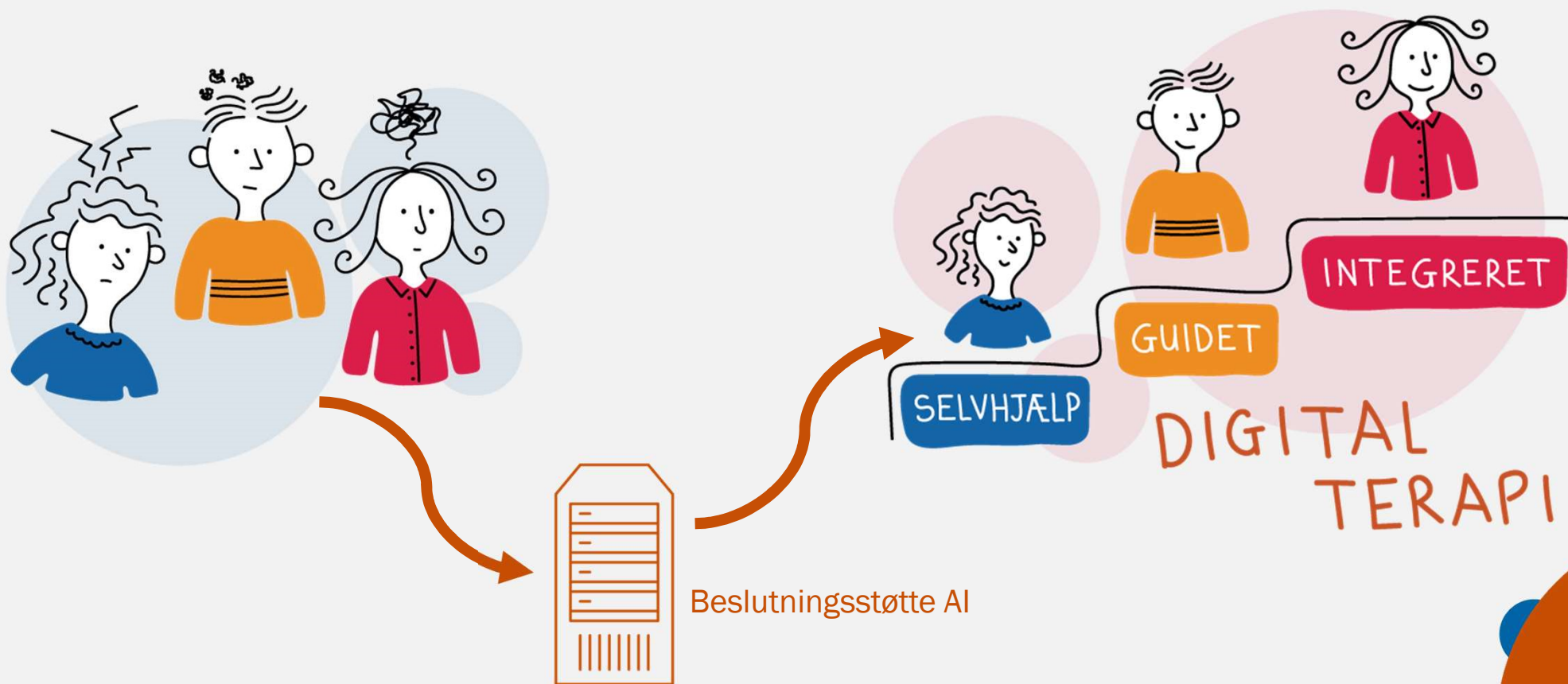


Partnere

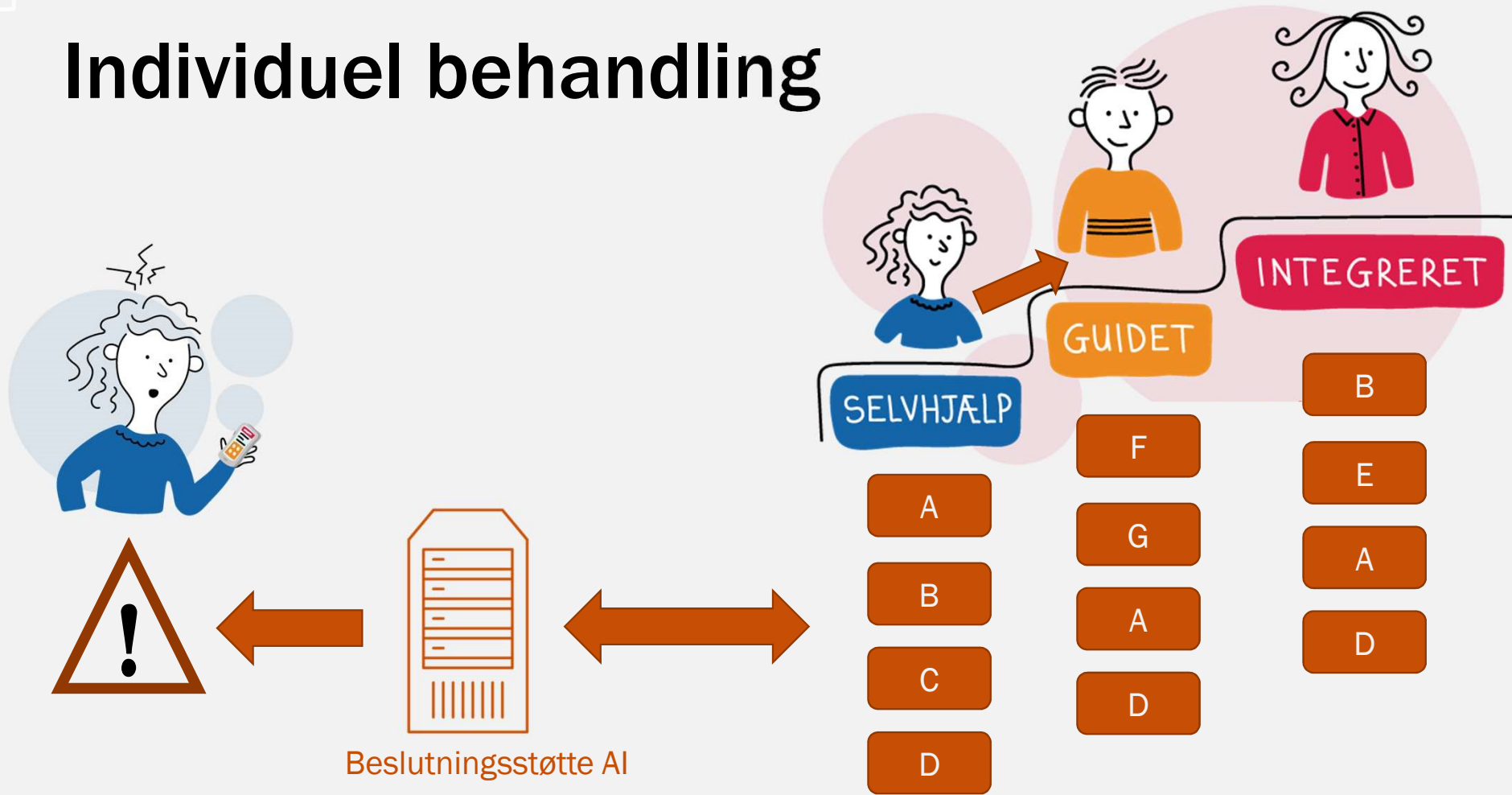
1. Centre for Digital Psychiatry, Mental Health Services of Southern Denmark (CEDIP)
2. Monsenso. Small/medium enterprise, Denmark
3. University of Limerick, Ireland (UV)
4. Centre for Innovative Medical Technology, Odense University Hospital, Denmark (CIMT)
5. Depressionsforeningen
6. Innovationsfonden

nnovationsfonden

Match på behandlingsintensitet

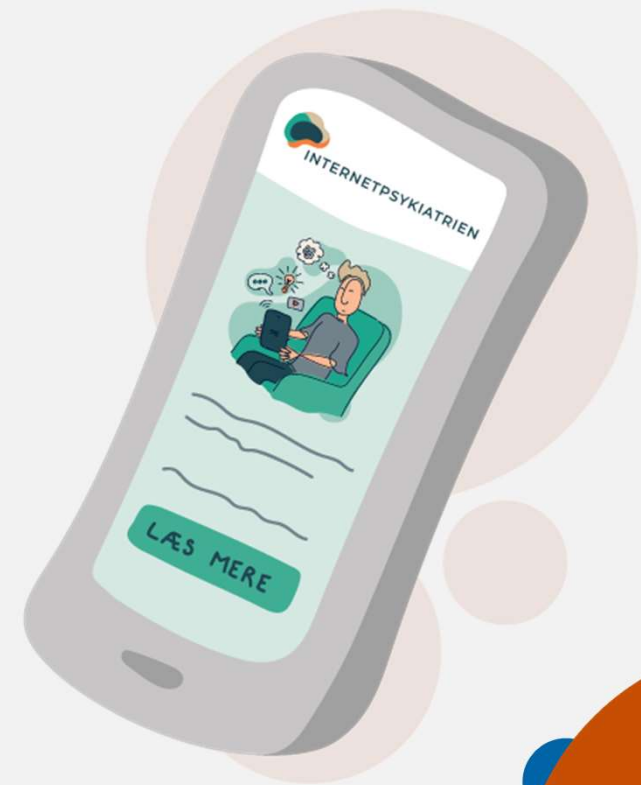


Individuel behandling



Data

- Digitalt patient optag (Selvhenvendelse)
- Egen klinik med eget PAS system
- Datadrevet digital behandling
- +9.000 historiske patient forløb
- Millioner af datapunkter



Kendte udfordringer

- Data kompleksitet
- For regionen eksterne partnere (datahåndtering)
- Fase overgange (Udvikling til forskning, forskning til drift)
- Jura
- Etik





PERSONAE in a nutshell

- Udvikler næste generation digital terapi med individualiseret psykoterapeutisk behandling
- Maskinlæring som værktøj til individualisering
- Stort konsortium sammensat af mange eksperter
- Støttet af Innovationsfonden med et samlet budget på 22 mio. kr.

Ukendte udfordringer

- ???
- Spørgsmål?



DIGITAL
TERAPI